

# Consultatiekaart:Orale implantologie



## System

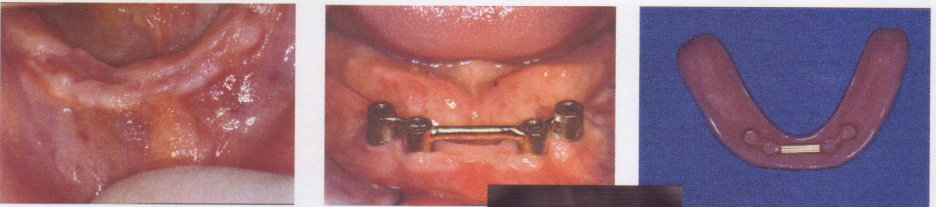


Moderne implantaten zijn rond van vorm, cilindrisch of conisch, met of zonder schroefdraad bij UNITY systeem

**OSSEO-INTEGRATIE:** Een speciaal ruw implantaatoppervlak van titanium maakt het aangroeien van bot mogelijk

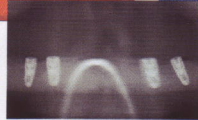
Röntgenfoto van een ingeheelde implantaten

## Prothese



De kaak voor de ingreep: de prothese heeft geen houvast meer

Implantaten en steg in de mond



De klem in de prothese zorgt nu voor houvast

## Kroon

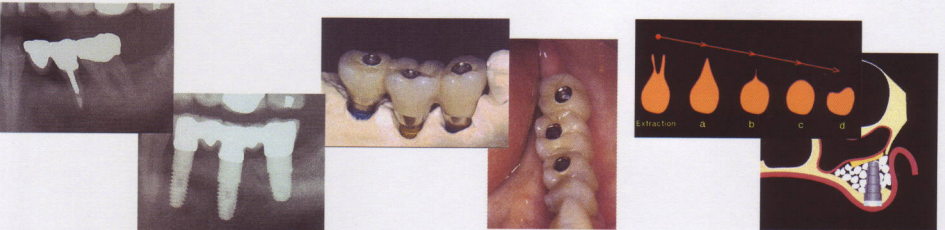


Het implantaat is geplaatst, ingeheelde, vrijgelegd en klaar voor de kroon

De kroon wordt met een schroef op het implantaat vastgezet

De kroon in de mond. De schroef bevindt zich aan de tongzijde

## Brug



Bruggen kunnen worden vervaardigd op twee, drie of meer implantaten en kunnen axiaal of horizontaal geschroefd zijn of gecementeerd worden

Probleem: resorptie na extractie, soms moet het bot voor implantatie worden opgebouwd (hier "sinuslifting")